



Terra  
Nostra

kennisatelier voor  
boom en bodem



Rijksdienst voor het Cultureel Erfgoed  
Ministerie van Onderwijs, Cultuur en  
Wetenschap



Bart van Duijnhoven (Terra Nostra)

Berthe Jongejan (RCE)

13 maart 2025





Rijksdienst voor het Cultureel Erfgoed  
Ministerie van Onderwijs, Cultuur en  
Wetenschap

# Onderzoek naar betere bescherming van monumentale bomen mei – december 2024

Mei 2024, Heilige Eik, Den Hout, Nederland,  
Minimale leeftijd van 400 jaar. Mijn moeder 87 jaar



# Onderzoek naar betere bescherming van monumentale bomen

- # Waarom een onderzoek?
- # 15 monumentale bomen
- # Aanbevelingen en hoe verder?





## Waarom?

- › Politiek verzoek (motie) om 15.000 bomen ouder dan 100 jaar aan te wijzen als rijksmonumenten
- › Bomen en natuurlijke objecten vallen onder gemeentelijke regels (APV's) en natuurbeschermingswet







Rijkskennisinstelling



Uitvoeringsorganisatie



450<sup>+</sup> medewerkers



3 locaties



Hele Koninkrijk en internationaal

**Vier domeinen:**

Archeologie

Roerend erfgoed

Cultuurlandschap

Gebouwd erfgoed





**121.000** objecten  
in de Rijkscollectie RCE



**1466** archeologische  
monumenten



**Vier domeinen:**

**Archeologie**

**Roerend erfgoed**

**Cultuurlandschap**

**Gebouwd erfgoed**





**60.329** beschermd monumenten



**472** beschermd stads- en dorpsgezichten



**13** UNESCO Werelderfgoed-locaties



**1400** rijksbeschermd groenaanleg

**Vier domeinen:**

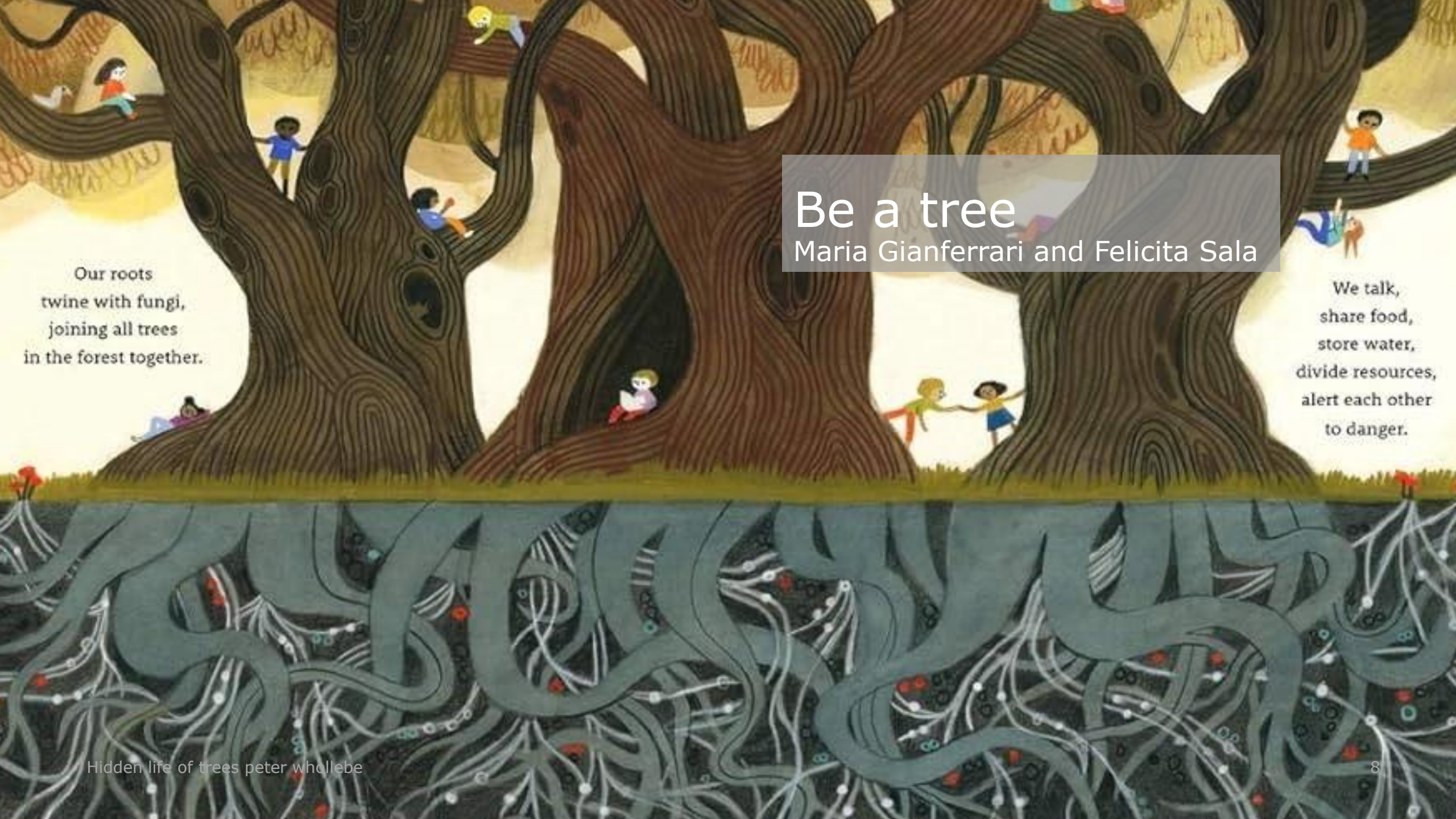
Archeologie

Roerend erfgoed

**Cultuurlandschap**

**Gebouwd erfgoed**





Our roots  
twine with fungi,  
joining all trees  
in the forest together.

# Be a tree

Maria Gianferrari and Felicita Sala

We talk,  
share food,  
store water,  
divide resources,  
alert each other  
to danger.



# Les deux arbres De twee bomen

> Elisabeth Brami, illustrator Christophe Blain

Er waren eens..

Wedstrijdje

Een muur

Verdorren van  
verdriet







# Onderzoeksvragen

1. Kansen en bedreigingen van 15 monumentale bomen?

- Cultuurhistorie
- Boom en ecologie
- Beleid, wet- en regelgeving

2. Welke waarderingsmethodieken worden in de erfgoed-en boomwereld gebruikt?





# Definitie monumentale boom

*Bron: Bomenstichting*

1. minimale leeftijd (100 en >)
2. gezond en levensverwachting van ten minste 10 jaar
3. één van de criteria
  - cultuurhistorisch waardevol
  - beeldbepalend
  - zeldzame soort of variëteit
  - wetenschappelijk of ecologisch waardevol
  - zeldzaamheidswaarde



Rijksdienst voor het Cultureel Erfgoed  
Ministerie van Onderwijs, Cultuur en  
Wetenschap





# Cultuurhistorie

- › Methode: Cultuurhistorische waarderingsmethode
  - Historisch archiefonderzoek
  - Waardering 5 criteria, score

# Boom en ecologie

- › Methode: Eco-score
  - Meetinstrumenten
  - Waardering 14 criteria, score
    - 8 criteria: boomhabitat
    - 6 criteria: milieu biotoop

# Wetgeving en beleid

- › Methode
  - Bureauonderzoek

Groen erfgoed  
specialist  
Mariska de Boer



Boomspecialist  
Bart van  
Duijnhoven



Advocaat,  
boomrecht  
Jilles van Zinderen







# Cultuurhistorische waardering



**Verhaal/functie (1/5)**



**Zeldzaamheid (1/5)**



**Zeer oud/veteraan (1/5)**



**Kampioen (1/5)**



**Zichtbaar/onvervangbaar (1/5)**

# Ecologische waardering

Levensfase

Ecologische fase



**Onderontwikkeld  
(0-20 /100)**



**Opkomend  
(21-40 /100)**



**Gemiddeld  
(41-60 /100)**



**Waardevol  
(61-80 /100)**



**Optimaal  
(81-100 /100)**





1. Linde in Borger  
(Rondkopboom)



2. Linde in Tytsjerkstrediel  
(Linde bij het bakhuysje)



3. Zomereik in Bronckhorst  
(Reuzenelk)



4. Zomereiken in Lochem  
(De 12 apostelen)



5. Bruine beuk te Zaltbommel  
(Beuk Zaltbommel)



6. Gewone beuk in Westerkwartier  
(Lelbeuk Grootegast)



7. Zomereik in Horst ad Maas  
(Hagelkruiselk)



8. Zomereik in Oosterhout  
(Heilige elk)



9. Hollandse linde in Helloo  
(Linde op de Kattenberg)



10. Zomereik in Tubbergen  
(Kroezeboom)



11. Gewone plataan in Zwolle  
(Plataan Potgletersingel)



12. Elken en linde in Leusden  
(Droffelaar)



13. Hollandse linde in Overberg  
(Aanplaklinde)



14. Hollandse linde in Kapelle  
(Grenslinde Blezellinge)



15. Paardenkastanje in Lelden  
(Paardenkastanje Rapenburg)



# 1: Rondkopboom – Borger



Hollandse linde

Plantjaar 1850

Stam  $\emptyset$  = 48 cm

40 / 100 (opkomende ecologische bijdrage)

4 / 5 (Verhaal / Zeldzaamheid / Zeer oud / Onvervangbaar)

Gemeentelijk beschermd volgens stamdiameter



## 2: Linde bij het bakhuisje – Garyp



Hollandse linde

Plantjaar 1820

Stam  $\emptyset$  = 110 cm

47 / 100 (gemiddelde ecologische bijdrage)

2 / 5 (Verhaal / Zeer oud)

Gemeentelijk beschermd volgens stamdiameter



### 3: Reuzeneik – Vorden



Zomereik

Plantjaar 1770

Stam  $\emptyset$  = 229 cm

70 / 100 (waardevolle ecologische bijdrage)

3 / 5 (Zeer oud / Kampioen / Onvervangbaar)

Gemeentelijk beschermd volgens bomenlijst



## 4: 12 Apostelen op landgoed Ampsen – Lochem



Zomereik

Plantjaar 1770

Stam  $\emptyset$  = 193 cm

71 / 100 (waardevolle ecologische bijdrage)

4 / 5 (Verhaal / Zeldzaamheid / Zeer oud / Onvervangbaar)

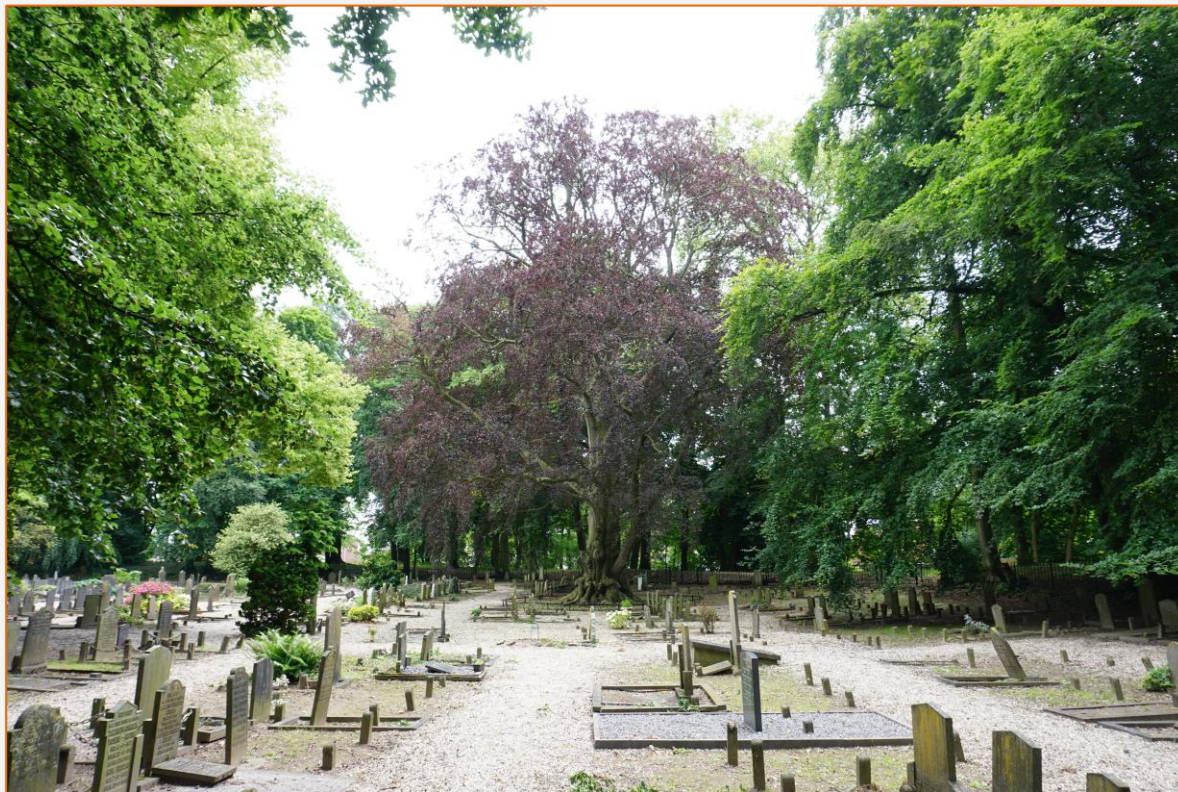
Gemeentelijk beschermd volgens stamdiameter & Nationaal



1929 (bron: Erfgoedcentrum Zutphen)



## 5: Beuk Zaltbommel – Zaltbommel



Bruine beuk

Plantjaar 1810

Stam  $\emptyset$  = 228 cm

45 / 100 (gemiddelde ecologische bijdrage)

4 / 5 (Verhaal / Zeldzaamheid / Zeer oud / Onvervangbaar)

Gemeentelijk beschermd volgens bomenlijst & Nationaal



## 6: Leibeuk Grootegast – Opende



Gewone beuk

Plantjaar 1820

Stam  $\emptyset$  = 120 cm

58 / 100 (gemiddelde ecologische bijdrage)

5 / 5 (Verhaal / Zeldzaamheid / Zeer oud / Kampioen / Onvervangbaar)

Gemeentelijk beschermd volgens stamdiameter



## 7: Hagelkruiseik – Horst



Zomereik

Plantjaar 1830

Stam  $\emptyset$  = 149 cm

62 / 100 (waardevolle ecologische bijdrage)

2 / 5 (Verhaal / Onvervangbaar)

Gemeentelijk beschermd volgens bomenlijst





## 8: Heilige eik – Den Hout



Zomereik

Plantjaar 1300 of 1650

Stam  $\emptyset$  = 139 cm

70 / 100 (waardevolle ecologische bijdrage)

5 / 5 (Verhaal / Zeldzaamheid / Kampioen / Zeer oud / Onvervangbaar)

Gemeentelijk beschermd volgens bomenlijst



## 9: Linde op de Kattenberg – Heilo



Hollandse linde

Plantjaar 1700

Stam  $\emptyset$  = 130 cm

62 / 100 (waardevolle ecologische bijdrage)

4 / 5 (Verhaal / Zeldzaamheid / Zeer oud / Onvervangbaar)

Gemeentelijk beschermd volgens bomenlijst & Nationaal



## 10: Kroezeboom – Fleringen



Zomereik

Plantjaar 1550

Stam  $\emptyset$  = 242 cm

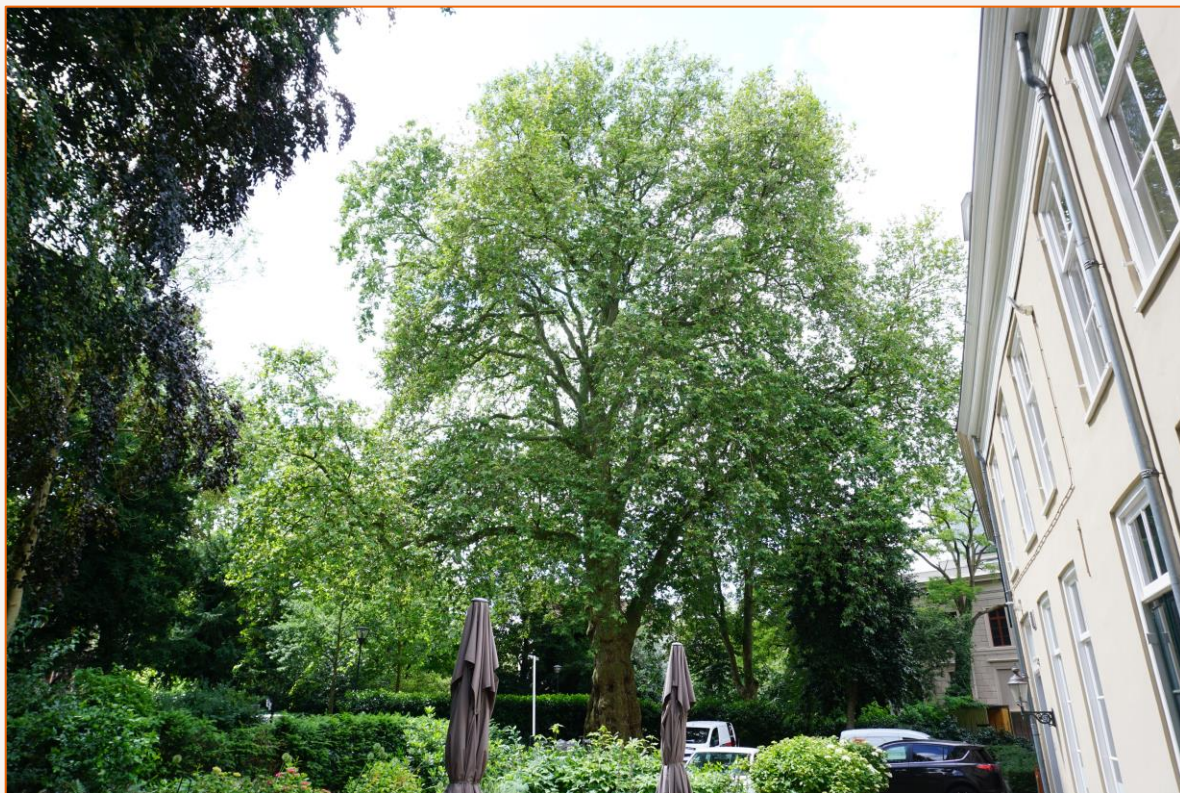
68 / 100 (waardevolle ecologische bijdrage)

5 / 5 (Verhaal / Zeldzaamheid / Zeer oud / Kampioen / Onvervangbaar)

Gemeentelijk beschermd volgens bomenlijst



## 11: Plataan Potgietersingel – Zwolle



Gewone plataan

Plantjaar 1860

Stam  $\emptyset$  = 241cm

48 / 100 (gemiddelde ecologische bijdrage)

3 / 5 (Verhaal / Zeer oud / Onvervangbaar)

Gemeentelijk beschermd volgens bomenlijst



## 12: Eiken en linde Droffelaar – De Glind



Hollandse linde / zomereik

Plantjaar 1700

Stam  $\emptyset$  = 168 cm

68 / 100 (waardevolle ecologische bijdrage)

4 / 5 (Verhaal / zeldzaamheid / Zeer oud / Onvervangbaar)

Gemeentelijk beschermd volgens bomenlijst



## 13: Aanplaklinde – Overberg



Hollandse linde

Plantjaar 1650

Stam  $\emptyset$  = 50 cm

41 / 100 (gemiddelde ecologische bijdrage)

4 / 5 (Verhaal / Zeldzaamheid / Zeer oud / Onvervangbaar)

Gemeentelijk beschermd volgens bomenlijst



## 14: Grensline Biezeling – Kapelle



Hollandse linde

Plantjaar 1800

Stam  $\emptyset$  = 114 cm

59 / 100 (gemiddelde ecologische bijdrage)

3 / 5 (Verhaal / Zeer oud / Onvervangbaar)

Gemeentelijk beschermd volgens bomenlijst



## 15: Paardenkastanje Rapenburg - Leiden



Witte paardenkastanje

Plantjaar 1820

Stam  $\emptyset$  = 118 cm

45 / 100 (gemiddelde ecologische bijdrage)

1 / 5 (Onvervangbaar)

Gemeentelijk beschermd volgens bomenlijst



# Samenvattende conclusies

## **Boom en ecologie:**

Huidige boomkwaliteit – ongunstig beheer (verleden) – bemesting

## **Cultuurhistorie:**

Zichtbaarheid / onvervangbaarheid meest aanwezige waarden – bijna alle bomen een functie

## **Wetgeving en beleid:**

Verskil in beschermingsregimes – focus op restricties – gebrek aan financiële ondersteuning





# Aanbevelingen Boom en ecologie

- › Stel een nationale richtlijn op voor het beheer en onderhoud van deze bomen en bescherming van groeiplaatsen.
- › *Bomenstichting- VNG- Norminstituut Bomen*







# Aanbevelingen Cultuurhistorie

- › Ontwikkel een ereklasselijst van monumentale bomen met een geïntegreerde en objectieve waarderingsmethodiek.
- › Ontsluit kennis over oude historische bomen
- › *O.a. RCE-Bomenstichting*





# Aanbevelingen Wetgeving en beleid

- › Verbeteren van bestaande (gemeentelijke) regelgeving m.b.v. een modelverordening voor monumentale bomen
- › Opnemen van groeiplaats in omgevingsplannen
- › Nationale bescherming van enkele exceptionele monumentale bomen onderzoeken
- › *O.a. gemeente, VNG, provincie, rijk*





# Moraal van het verhaal



Ze bleven groeien en groeien. Ze werden zo groot en zo mooi, dat niemand ze uit elkaar durfde halen, de metselaars niet en de tuinlieden ook niet.





kennisatelier voor  
boom en bodem



Rijksdienst voor het Cultureel Erfgoed  
Ministerie van Onderwijs, Cultuur en  
Wetenschap



[www.cultureelerfgoed.nl](http://www.cultureelerfgoed.nl)

[www.terranostra.nu](http://www.terranostra.nu)



[b.jongejan@cultureelerfgoed.nl](mailto:b.jongejan@cultureelerfgoed.nl)  
+31(0)652401066



[b.vanduijnhoven@terranostra.nu](mailto:b.vanduijnhoven@terranostra.nu)  
+31(0)647407204

